



ШУӦМ

ПОСТАНОВЛЕНИЕ

07.04.2021

№ 529

с.Корткерос, Корткеросский р-н,
Республика Коми

Об установлении публичного сервитута

Руководствуясь ст.39.43 Земельного кодекса Российской Федерации, утвержденного Федеральным законом от 25 октября 2001 года № 136-ФЗ, Федеральным законом от 24 июля 2007 г. № 221-ФЗ «О кадастровой деятельности», Федеральным законом от 13 июля 2015 г. № 218-ФЗ «О государственной регистрации недвижимости», Постановлением Правительства Российской Федерации от 24 февраля 2009 года № 160 «О порядке установления охранных зон объектов электросетевого хозяйства и особых условий использования земельных участков, расположенных в границах таких зон», на основании ходатайства об установлении публичного сервитута Публичного акционерного общества «Межрегиональная распределительная сетевая компания Северо-Запада» от 17 февраля 2021 года, администрация муниципального района «Корткеросский» постановляет:

1. Установить публичный сервитут в соответствии с прилагаемой схемой расположения границ сервитута на кадастровом плане территории в отношении:

1) земельного участка площадью 56 кв.м в кадастровом квартале 11:06:5001002, местоположение: Российская Федерация, Республика Коми, Корткеросский район, д.Дань;

2) части земельного участка с кадастровым номером 11:06:5001002:1 площадью 6 кв.м, расположенного по адресу: установлено относительно ориентира, расположенного за пределами участка. Почтовый адрес ориентира: Республика Коми, Корткеросский район, д.Дань.

2. Утвердить границы публичного сервитута согласно приложению 1 и приложению 2 к настоящему постановлению.

3. Публичный сервитут устанавливается в интересах публичного акционерного общества «Межрегиональная распределительная сетевая компания Северо-Запада» (ИНН/КПП 7802312751/997650001) в целях размещения объекта электросетевого хозяйства ВЛ-10 кВ яч. 9Д ПС

«Мордино» в п.Дань - линейный разъединитель № 1410 с.Позтыкерос на срок до 49 (сорок девять) лет со дня внесения сведений о нем в Единый государственный реестр недвижимости.

4. Публичный сервитут устанавливается на безвозмездной основе.

5. Порядок установления зон с особыми условиями использования территорий и содержание ограничений прав на земельные участки в границах таких зон для размещения объекта электросетевого хозяйства ВЛ-10 кВ яч. 9Д ПС «Мордино» в п.Дань - линейный разъединитель №1410 с.Позтыкерос, установлен Земельным кодексом Российской Федерации, утвержденным Федеральным законом от 25 октября 2001 года № 136-ФЗ, Постановлением Правительства РФ от 24.02.2009 № 160 «О порядке установления охранных зон объектов электросетевого хозяйства и особых условий использования земельных участков, расположенных в границах таких зон».

6. ПАО «Межрегиональная распределительная сетевая компания Северо-Запада» привести земельные участки, указанные в пункте 1 настоящего постановления, в состояние, пригодное для его использования в соответствии с разрешенным использованием, в срок не позднее, чем три месяца после завершения эксплуатации объекта электросетевого хозяйства ВЛ-10 кВ яч. 9Д ПС «Мордино» в п.Дань - линейный разъединитель №1410 с.Позтыкерос, для размещения которого был установлен публичный сервитут.

7. Публичный сервитут считается установленным со дня внесения сведений о нем в Единый государственный реестр недвижимости.

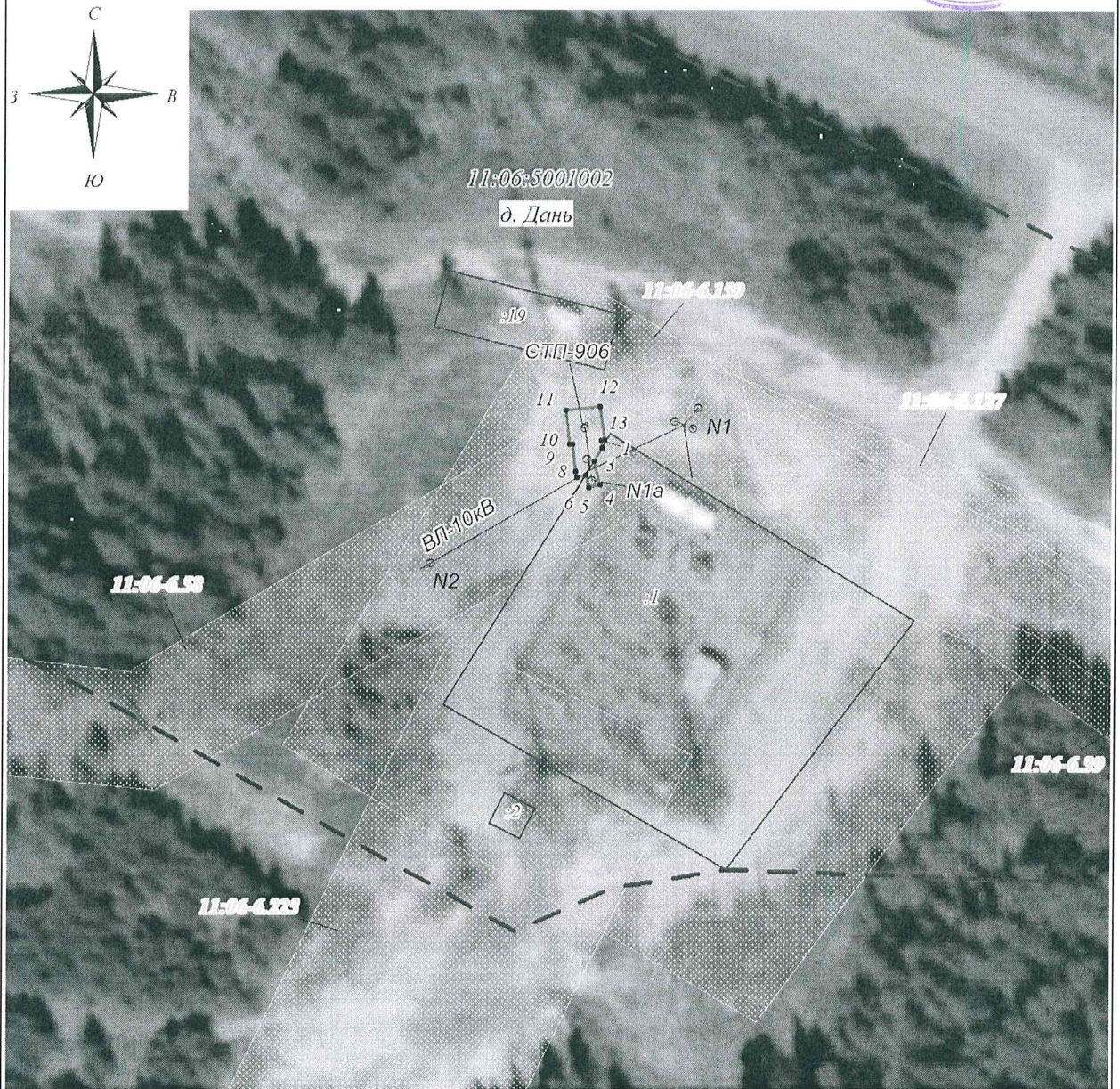
8. Настоящее постановление подлежит официальному опубликованию.

**Глава муниципального района «Корткеросский»
руководитель администрации**


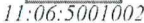
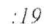


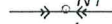



К.Сажин

**Схема расположения границ публичного сервитута: ВЛ 10 кВ от яч. 9Д ПС 110/10 кВ «Мордино»
 в п. Дань - линейный разъединитель №1410 с. Позтыкерос**



Используемые условные знаки и обозначения:

- | | |
|---|--|
|  | - граница публичного сервитута |
|  | - граница и номер кадастрового квартала |
|  | - граница и номер земельного участка |
|  | - сведения о котором внесены в ЕГРН |
|  | - охранный зона инженерных коммуникаций, № |
|  | - опора ВЛ, ее номер. ВЛ-10 кВ |
|  | - обозначение характерной точки границы публичного сервитута |

Масштаб 1:1 000



ПЕРЕЧЕНЬ КООРДИНАТ ХАРАКТЕРНЫХ ТОЧЕК ГРАНИЦ ПУБЛИЧНОГО СЕРВИТУТА

**ВЛ 10 кВ от яч. 9Д ПС 110/10 кВ «Мордино» в п. Дань - линейный разъединитель
№1410 с. Позтыкерос**

(наименование объекта, местоположение границ которого описано)

Местоположение: Республика Коми, МОМР «Корткеросский», д. Дань

Система координат: СК63 D5

Площадь (м²): 62

Метод определения координат: Метод спутниковых геодезических измерений (определений)

Средняя квадратическая погрешность положения характерных точек (м): 0.01

№ точки	X	Y
1	6793364,61	5317708,98
2	6793363,36	5317709,13
3	6793361,06	5317707,73
4	6793356,97	5317708,72
5	6793356,49	5317706,79
6	6793358,63	5317706,26
7	6793358,28	5317704,80
8	6793359,27	5317704,59
9	6793364,01	5317704,03
10	6793363,95	5317703,52
11	6793369,75	5317702,87
12	6793370,40	5317708,79
13	6793364,67	5317709,52
1	6793364,61	5317708,98